

Montageanleitung

Reedkontaktkabel für MNR/MNRS

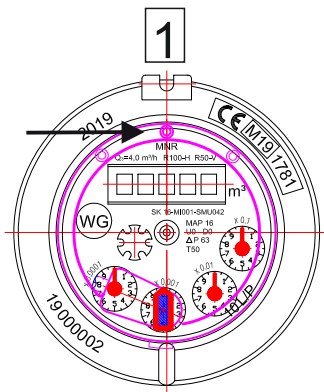
PE-Beutel bestehend aus:

- 1 Stück Montageanleitung
- 1 Stück Sicherungsplombe
- 1 Stück Befestigungsschraube M2 x 8,5mm
- 1 Stück Reedkontaktkabel

Unsere Mehrstrahl-Nassläufer-Wasserzähler sind mit einer Impulswertigkeit von 10L/P vorbereitet.

Bitte gehen Sie wie folgt für die Montage des Reedkontaktkabels vor:

- 1) Auf dem Reedkontakt-Ring stehen 3 Bohrungen für die Montage zur Verfügung. Bitte positionieren Sie die **mittlere** Bohrung auf den entsprechenden Montagesteeg auf dem Ziffernblatt.
- 2) Fixieren Sie den Kunststoffring mit der beiliegenden Schraube. Die Schraube sichern Sie mit der beiliegenden Plombe gegen unbefugte Demontage



10 L/P

